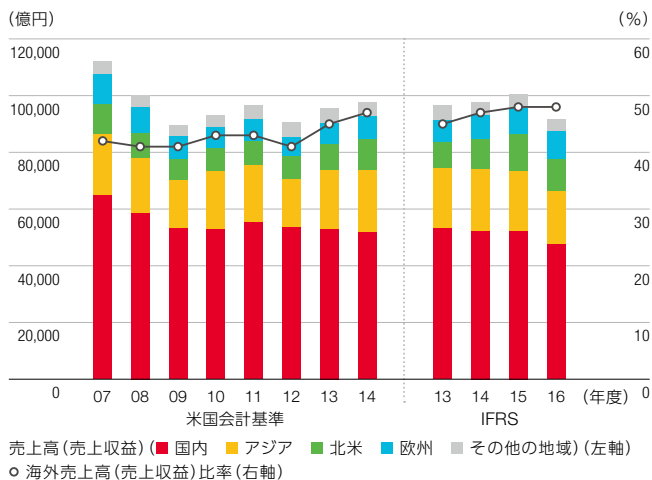
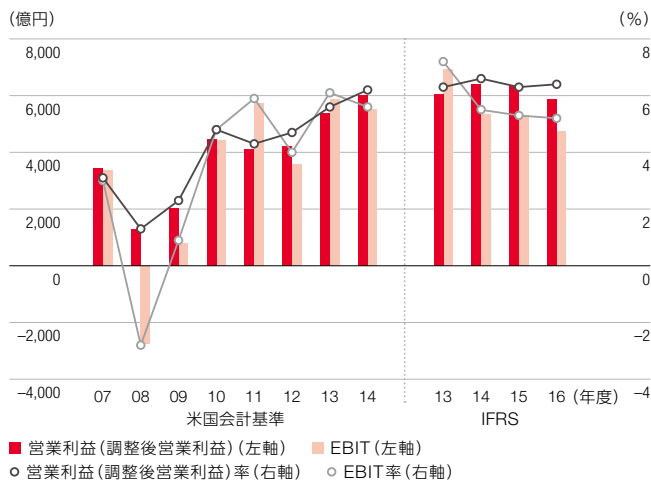


# 財務・非財務ハイライト

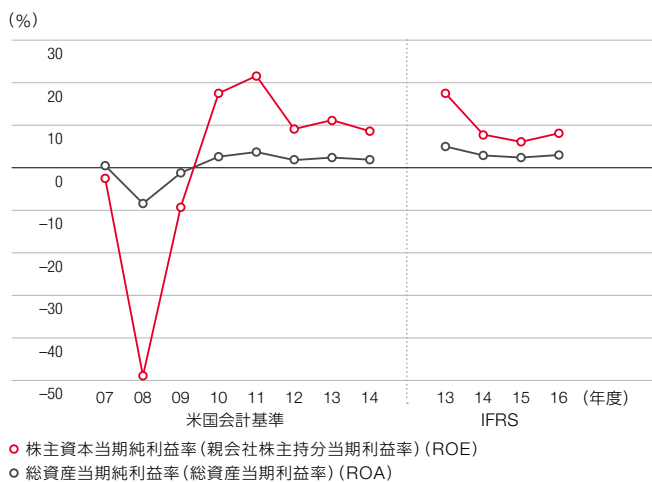
売上高(売上収益)／海外売上高(売上収益)比率



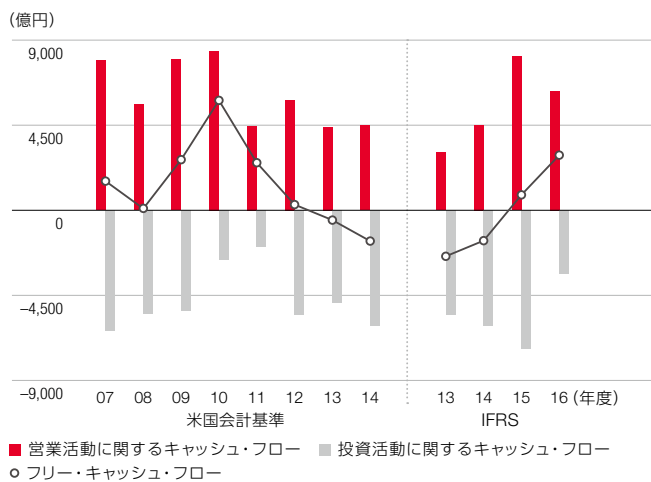
営業利益(調整後営業利益)／営業利益(調整後営業利益)率／EBIT／EBIT率



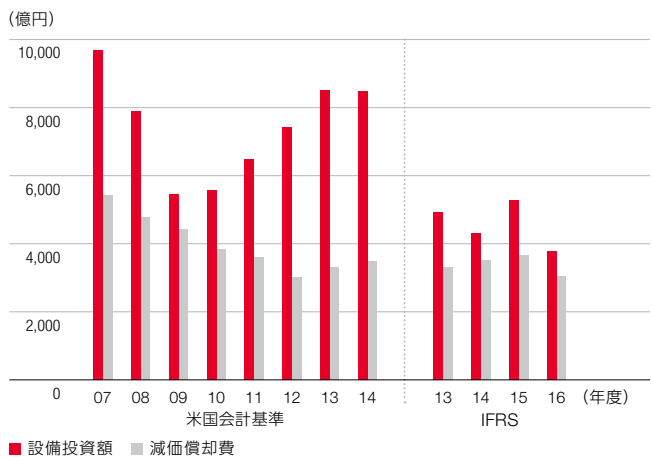
株主資本当期純利益率(親会社株主持分当期利益率)(ROE)／総資産当期純利益率(総資産当期利益率)(ROA)



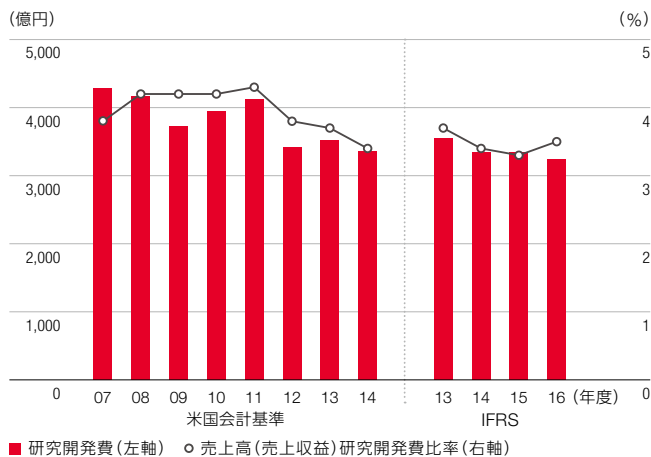
キャッシュ・フロー

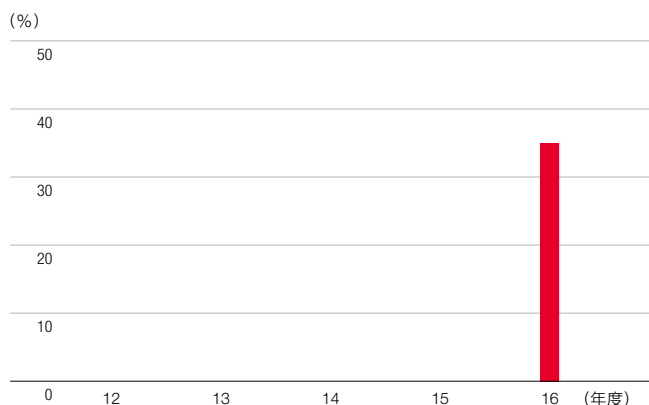
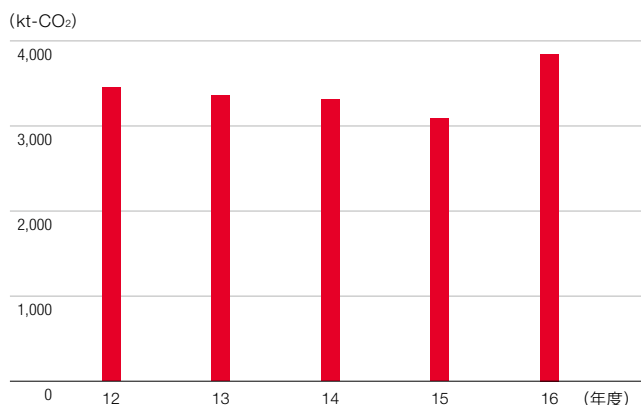


設備投資額\*1／減価償却費

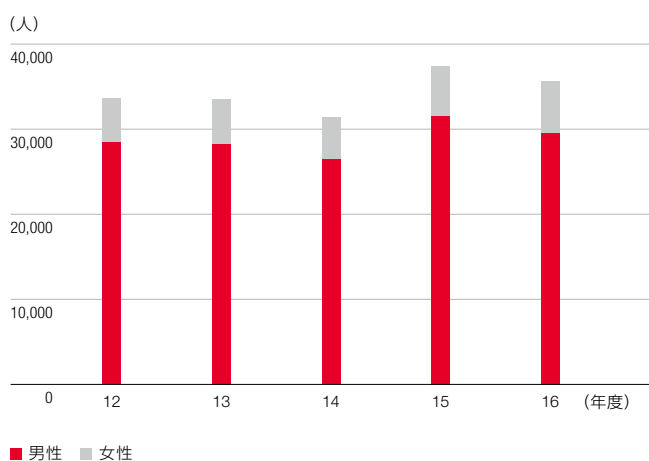


研究開発費／売上高(売上収益)研究開発費比率

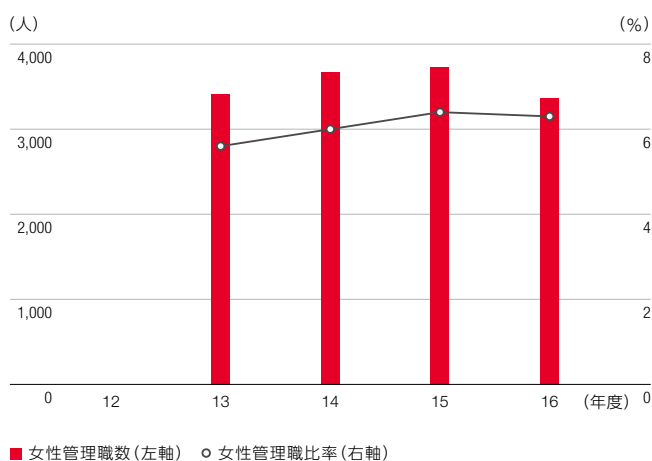


製品・サービス使用時CO<sub>2</sub>排出削減率\*2ファクトリー&オフィスにおけるCO<sub>2</sub>排出量\*3

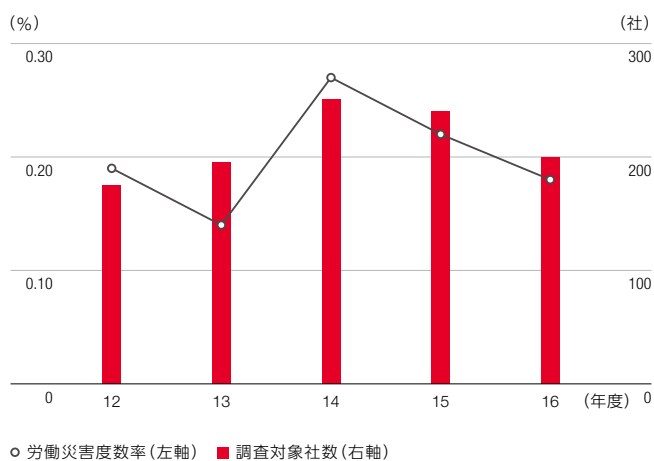
## 従業員数\*4 \*5



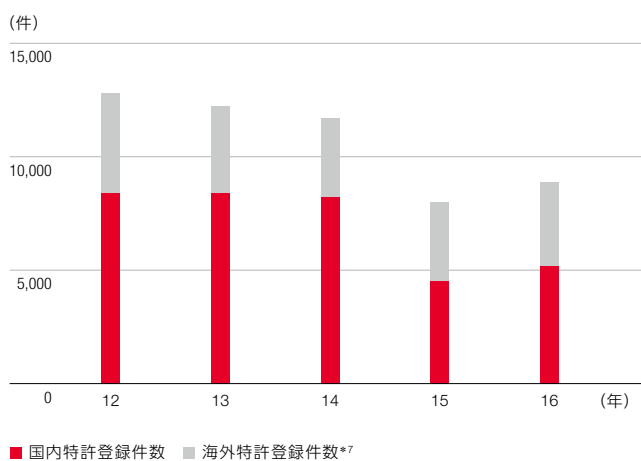
## グローバル女性管理職/女性管理職比率\*6



## 労働災害度数率/調査対象社数(国内)



## 特許登録件数



\*1 IFRSによる設備投資額には、ファイナンス・リースに該当する賃貸資産への投資を含めていません。 \*2 2016年度に設定した新指標で2010年度比。

\*3 2016年度から連結対象となった素材系会社分を含む。 \*4 従業員 \*5 日立製作所 \*6 2012年度のデータはありません。

\*7 米国、欧州、中国の特許登録件数の合算。ただし、欧州は欧州特許出願(EPC出願)に基づく欧州登録件数。